

¿Qué es un Espacio adaptado a la niñez en caso de emergencia?



↪ Los Espacios adaptados a la niñez (EAN) son espacios de atención

Un espacio para que los niños y niñas interactúen con otros niños y niñas y con adultos afectuosos, aprendan habilidades para afrontar la angustia, cuiden su salud mental y su bienestar psicosocial y jueguen.



↪ Los EAN son espacios de aprendizaje

Un espacio donde los niños y niñas puedan continuar sus actividades educativas, aprender sobre los Derechos del Niño, desarrollar habilidades, mantener rutinas y tener oportunidades significativas de participar en las decisiones.



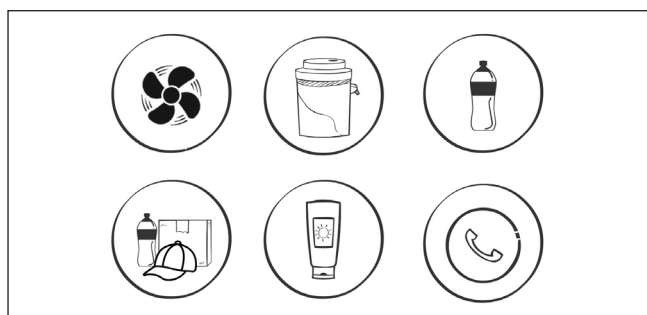
↪ Los EAN son espacios seguros

Un espacio en el que los niños y niñas estén a salvo de la violencia, los abusos y la explotación, en el que puedan acceder a derivaciones locales de protección y aprender nuevas técnicas de protección.



↪ Los EAN refuerzan la capacidad comunitaria

Un espacio que ayuda a las comunidades a organizar comités de protección de la infancia en los que estén representados todos los miembros de la comunidad, incluidos los propios niños y niñas, a sensibilizar sobre cuestiones de protección de la infancia, a compartir vías de derivación para niños y familias que necesiten protección adicional y a actuar como lugar de apoyo y servicios, incluido el restablecimiento del contacto entre familias.



↪ Los EAN pueden convertirse en estaciones para refrescarse en caso de olas de calor

Un espacio para que los niños y niñas, especialmente los que a menudo son abandonados y dejados de lado, como los niños y niñas que viven en la calle, los que trabajan y los que no van a la escuela, tengan acceso a un espacio donde refrescarse, hidratarse y acceder a kits de refrigeración.

Los EAN son espacios donde los niños y niñas pueden ser niños y niñas en las catástrofes.

¿Cuáles son los pasos para implementar un Espacio adaptado a la niñez eficaz?

Los 6 principios interinstitucionales para un EAN eficaz son:

- 1 // Los EAN son entornos seguros para los niños y niñas.
- 2 // Los EAN ofrecen a los niños y niñas un entorno estimulante y de apoyo.
- 3 // Los EAN se basan en las estructuras y capacidades existentes en una comunidad.
- 4 // Los EAN utilizan un enfoque plenamente participativo en su diseño y aplicación
- 5 // Los EAN prestan o apoyan servicios y programas integrados
- 6 // Los EAN son inclusivos y no discriminatorios.

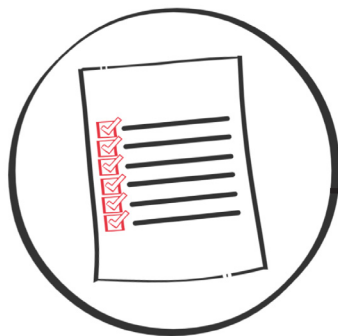
<p> 1: crear entornos seguros para los niños y niñas.</p> 	<p> 2: proporcionar un entorno estimulante y de apoyo a los niños y niñas.</p> 
<p> 3: aprovechar las estructuras y capacidades existentes en una comunidad.</p> 	<p> 4: utilizar un enfoque plenamente participativo en el diseño y la implementación.</p> 
<p> 5: proporcionar o apoyar servicios y programas integrados.</p> 	<p> 6: ser inclusivo y no discriminatorio.</p> 

Los EAN son espacios donde los niños y niñas pueden ser niños y niñas en las catástrofes.

Los pasos para desarrollar un EAN son:



> Asegurarse de que su Sociedad Nacional disponga de sistemas de protección de la infancia



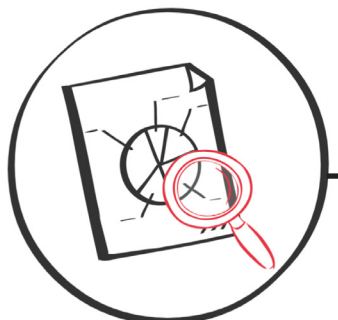
>> Realizar una evaluación



>>> Seleccionar un lugar



>>>> Contratar personal & Capacitar al personal



>>>>> Supervisar y evaluar