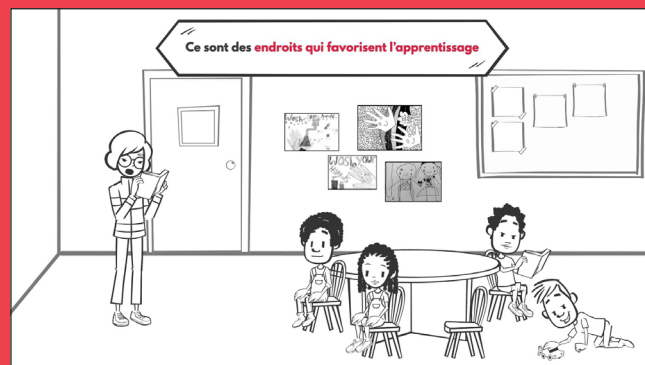


Qu'entend-on par espaces adaptés aux enfants en cas d'urgence?



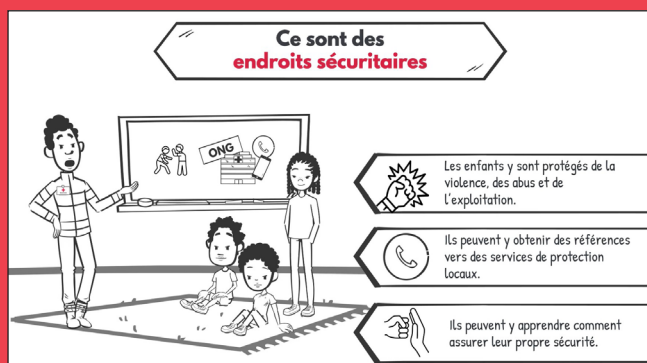
↳ Ce sont des endroits accueillants

Ils permettent aux enfants de jouer et d'interagir entre eux et avec des adultes bienveillants. Ce sont également des endroits où les enfants peuvent apprendre comment traverser les moments difficiles et prendre soin de leur santé mentale et de leur bien-être psychosocial.



↳ Ce sont des endroits qui favorisent l'apprentissage

Les enfants peuvent y continuer leur éducation et participer à des activités qui leur permettent d'en apprendre plus sur leurs droits, d'acquérir des compétences, de retrouver une routine et de participer aux processus de prise de décisions qui les concernent.



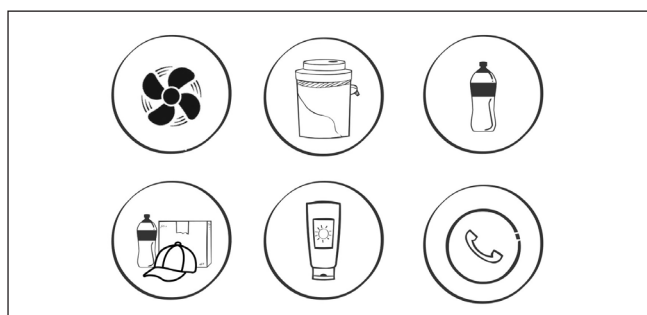
↳ Ce sont des endroits sécuritaires

Les enfants y sont protégés de la violence, des abus et de l'exploitation. Ces endroits leur permettent d'obtenir des références vers des services de protection locaux et d'apprendre comment assurer leur propre sécurité.



↳ Les espaces adaptés aux enfants renforcent les capacités communautaires

Ils aident les communautés à former des comités de protection de l'enfance qui représentent tous les membres de la collectivité, y compris les enfants eux-mêmes. Dans ces espaces, il est possible de participer à des activités de sensibilisation aux enjeux de protection de l'enfance, d'obtenir de l'information sur les mécanismes de protection offerts aux enfants et aux familles en situation de vulnérabilité et de se prévaloir de divers services, notamment ceux du programme de rétablissement des liens familiaux.



↳ Ces espaces peuvent également être aménagés en postes de rafraîchissement lors des vagues de chaleur:


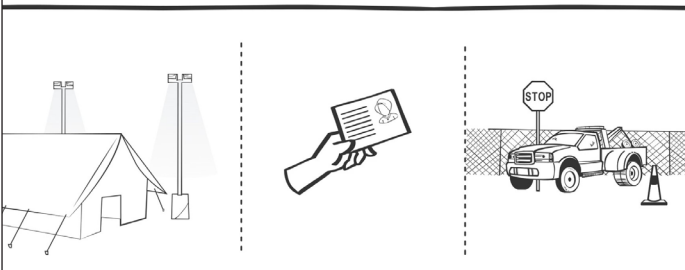

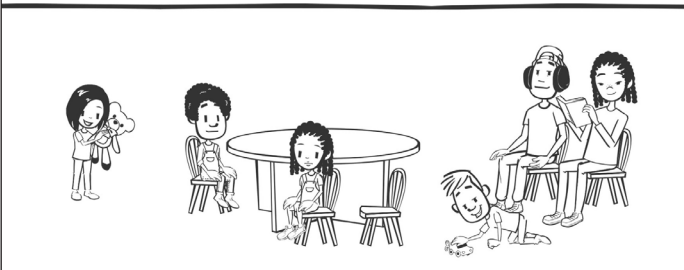

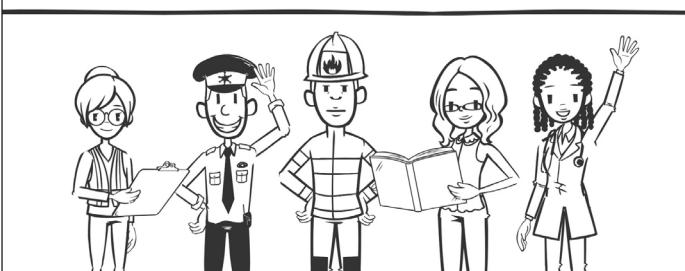



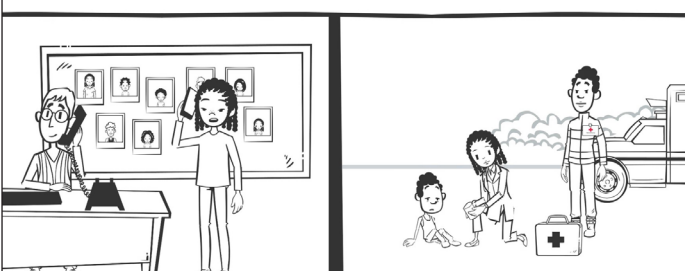


Ces postes de rafraîchissement peuvent être particulièrement bénéfiques pour les enfants marginalisés, par exemple ceux qui n'ont pas de domicile fixe, qui ont quitté l'école ou qui sont contraints de travailler. En plus de s'y protéger de la chaleur, ils peuvent y recevoir différents articles pour bien s'hydrater.

Ces endroits permettent aux enfants de vivre leur enfance même pendant des catastrophes!

Étapes à suivre pour aménager efficacement des espaces adaptés aux enfants

L'aménagement efficace d'espaces adaptés aux enfants doit se faire conformément aux six principes interagences suivants:

- 1 // Les espaces adaptés aux enfants doivent être sûrs et sécuritaires.
- 2 // Ils doivent offrir un environnement bienveillant et stimulant pour les enfants.
- 3 // Ils doivent s'appuyer sur les structures et les capacités existantes dans la communauté.
- 4 // Ils doivent adopter une approche de conception et de mise en œuvre participative.
- 5 // Ils doivent favoriser une approche intégrée des services et des programmes.
- 6 // Ils doivent être inclusifs et non discriminatoires.

<p> 1- Créer des environnements sûrs et sécuritaires pour les enfants.</p> 	<p> 2- Offrir un environnement accueillant et stimulant pour les enfants.</p> 
<p> 3- Tirer profit des structures et des capacités communautaires existantes.</p> 	<p> 4- Adopter une approche participative lors de leur conception et de leur aménagement.</p> 
<p> 5- Offrir ou appuyer des services et des programmes intégrés.</p> 	<p> 6- Être inclusifs et non discriminatoires.</p> 

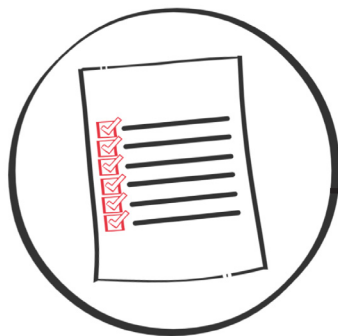
Pour en apprendre plus à ce sujet et consulter la trousse à outils de la Fédération internationale sur la création d'espaces adaptés aux enfants et le soutien psychosocial, consultez le pscentre.org.

Ces endroits permettent aux enfants de vivre leur enfance même pendant des catastrophes!

Les étapes à suivre pour ce faire sont les suivantes:



> Confirmer que votre Société nationale dispose de mécanismes de protection de l'enfance.



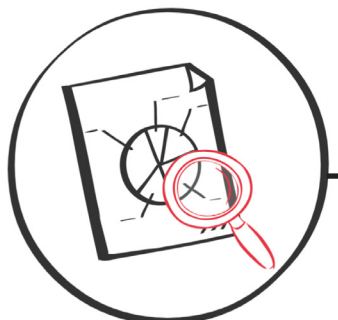
>> Effectuer une évaluation.



>>> Choisir un site adéquat.



>>>> Recruter et former le personnel.



>>>>> Faire le suivi et l'évaluation du projet.