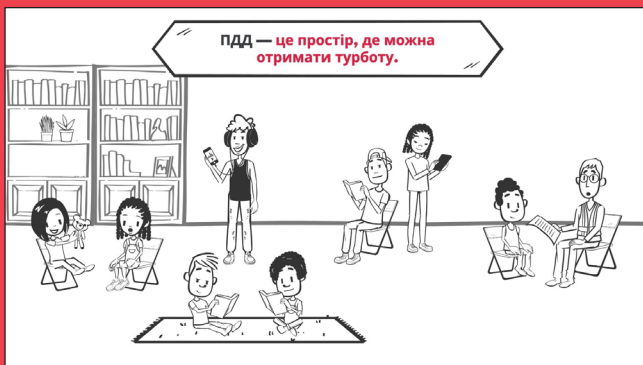


# Що таке простір, дружній до дитини, в умовах надзвичайної ситуації?



↪ ПДД — це простір, де можна отримати турботу  
Простір, де діти можуть взаємодіяти з іншими дітьми та турботливими дорослими, навчатися навичкам подолання стресу, піклування про своє психічне здоров'я та психосоціальний добробут, а також гратися.



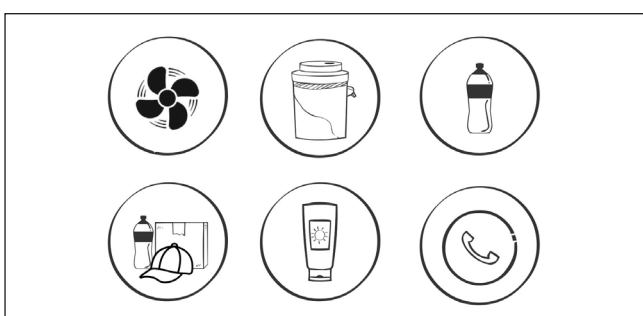
↪ ПДД — це простір, де можна навчатися  
Простір, де діти можуть продовжувати освітню діяльність, дізнаватися про права дитини, розвивати навички, дотримуватися розпорядку дня та повноцінно брати участь у прийнятті рішень.



↪ ПДД — це безпечний простір  
Простір, де діти перебувають у безпеці від насильства, жорстокого поводження та експлуатації, де вони можуть отримати доступ до місцевих служб захисту та здобути нові навички захисту.



↪ ПДД зміцнює потенціал громади  
Простір, що допомагає громадам організувати комітети із захисту дітей, які представляють усіх членів громади, зокрема й самих дітей, підвищують обізнаність з питань захисту дітей та сімей, які потребують додаткового захисту, а також діють як місце для надання підтримки та послуг, наприклад, відновлення родинних зв'язків.



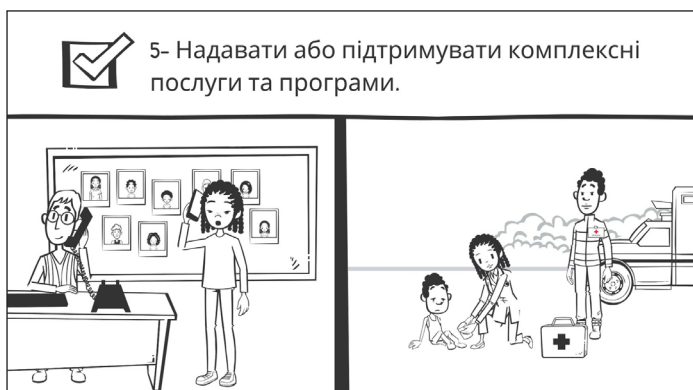
↪ ПДД можуть стати пунктами охолодження під час спеки  
Простір для дітей, особливо тих, що нерідко залишаються знехтуваними та забутими, наприклад, діти вулиці, діти, які працюють за наймом, та діти, які не відвідують школу, де вони можуть охолонути, попити води та отримати доступ до охолоджувальних наборів.

ПДД — це простір, який дозволяє дітям бути дітьми під час надзвичайних ситуацій!

## Які кроки треба застосувати для впровадження ефективного простору, дружнього до дитини?

### 6 міжвідомчих принципів створення ефективного ПДД

- 1 // ПДД — це надійне та безпечне середовище для дітей.
- 2 // ПДД забезпечує середовище, що стимулює та підтримує дітей.
- 3 // ПДД ґрунтується на наявних структурах та можливостях у громаді.
- 4 // При розробці та впровадженні ПДД застосовують підхід, що передбачає активну участь усіх членів громади.
- 5 // ПДД надає або підтримує комплексні послуги та програми.
- 6 // ПДД є інклюзивним та недискримінаційним.

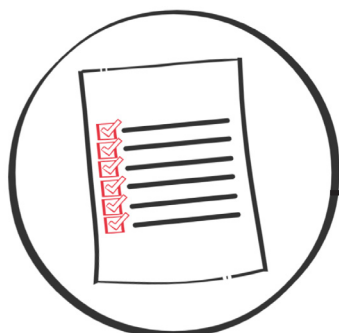


ПДД — це простір, який дозволяє дітям бути дітьми під час надзвичайних ситуацій!

## Кроки для створення ПДД:



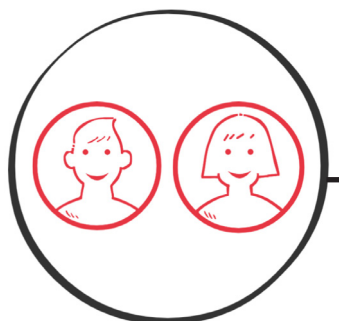
**> Переконайтеся, що ваше національне товариство має впроваджені системи захисту дітей**



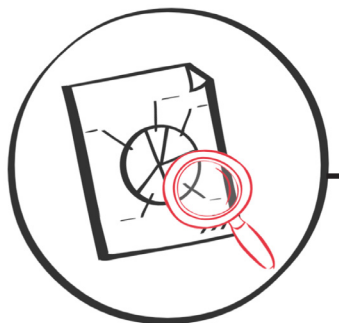
**>> Проведіть оцінку.**



**>>> Виберіть місце.**



**>>>> Наберіть персонал. Підготуйте персонал.**



**>>>>> Здійснюйте моніторинг та оцінку.**